



# Haus C-J

Die **vier Doppelhäuser C-J** befinden sich im Herzen der Überbauung. Die Baugrundanteile sind **zwischen 211 und 232 m<sup>2</sup>** und haben eine **Nettowoohnfläche von ca. 204 m<sup>2</sup>**. Jede **Doppelhaushälfte** besitzt **6 Zimmer**, einen **Balkon**, eine **Terrasse** und **2 Abstellräume**. Ausserdem verfügen sie über ein **grosszügiges Dachgeschosszimmer** von **34 m<sup>2</sup>**.



**Baugrundanteil**

211,85 m<sup>2</sup>-  
232,88 m<sup>2</sup>

**Wohnfläche**

203,54 m<sup>2</sup>-  
203,94 m<sup>2</sup>

**Zimmer**

6

**Balkon OG 1**

8,13 m<sup>2</sup>

**Terrasse OG 1**

3,60 m<sup>2</sup>

**Abstellräume**

19,89 m<sup>2</sup>

je nach Objekt geringe Abweichungen möglich

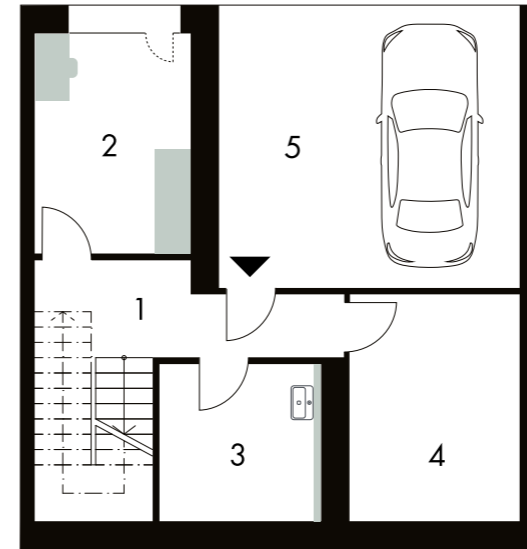
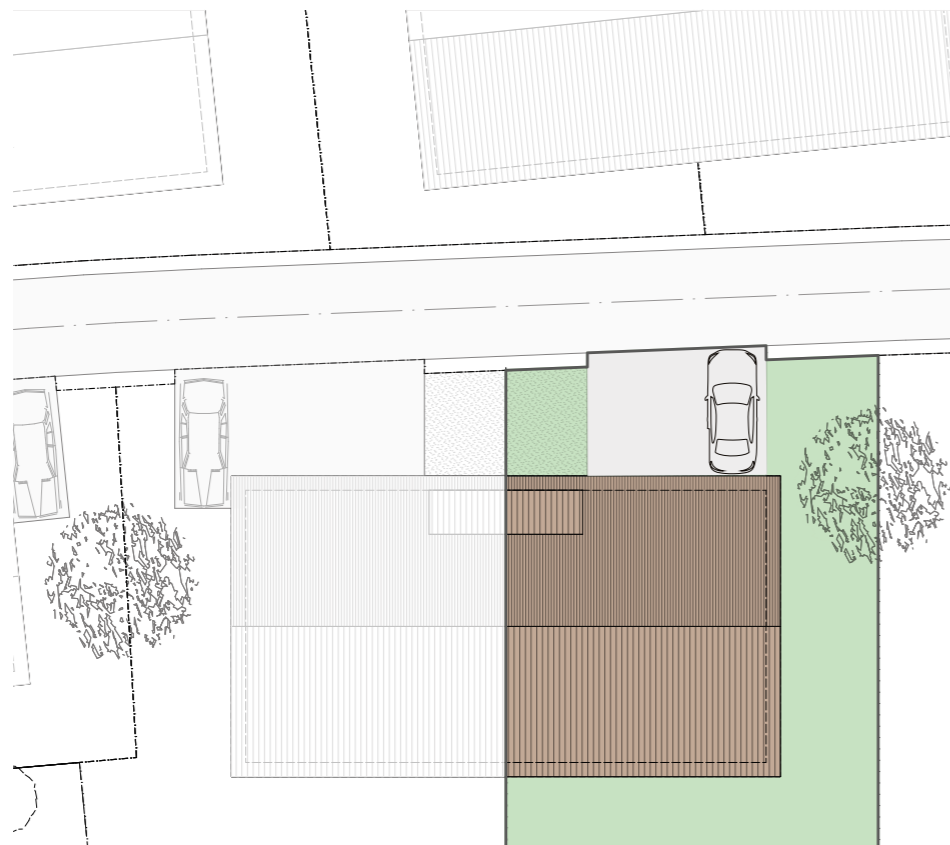
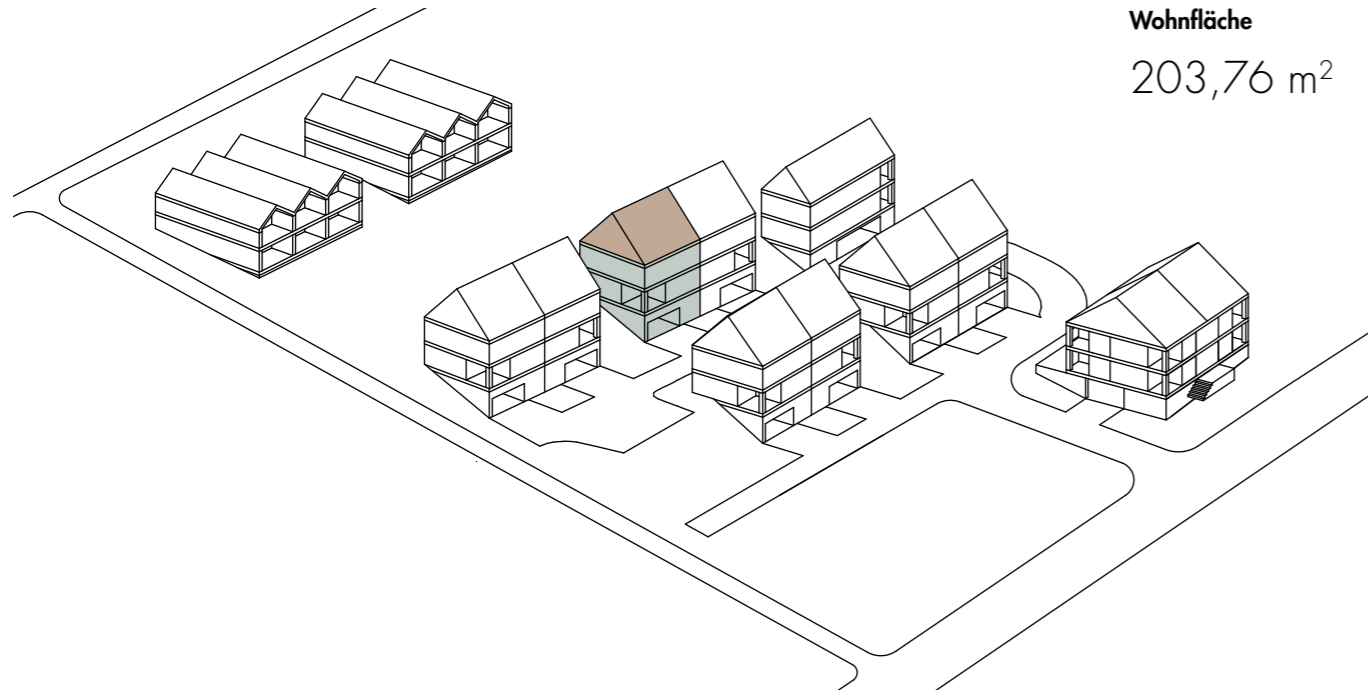
H

Baugrundanteil

227,55 m<sup>2</sup>

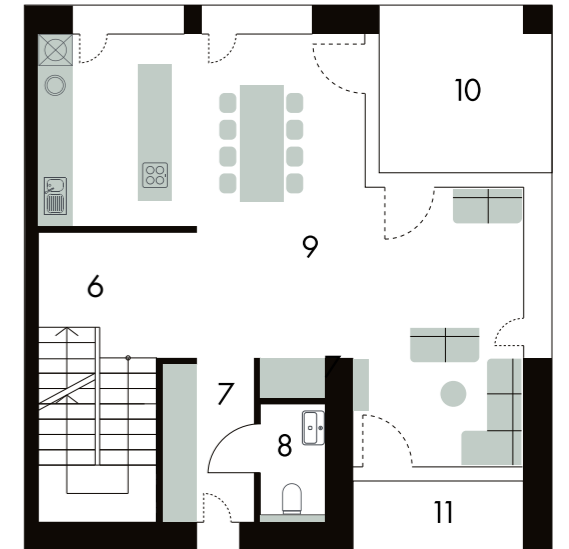
Wohnfläche

203,76 m<sup>2</sup>



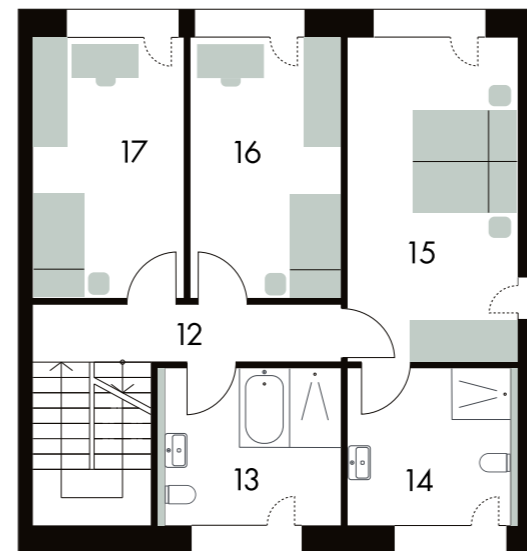
**EG**

1 Flur, Treppe	10,59 m <sup>2</sup>
2 Zimmer	10,67 m <sup>2</sup>
3 Abstellraum 1	7,89 m <sup>2</sup>
4 Abstellraum 2	12,00 m <sup>2</sup>
5 Parkplätze	26,50 m <sup>2</sup>



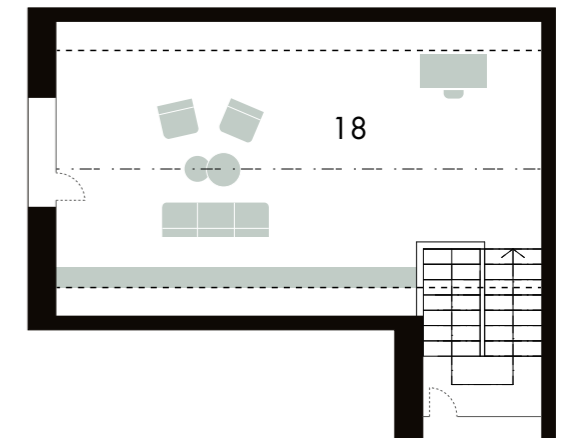
**OG 1**

6 Flur, Treppe	10,50 m <sup>2</sup>
7 Garderobe	4,43 m <sup>2</sup>
8 WC	2,11 m <sup>2</sup>
9 Wohnen, Essen, Kochen	41,28 m <sup>2</sup>
10 Balkon	8,13 m <sup>2</sup>
11 Terrasse	3,60 m <sup>2</sup>



**OG 2**

12 Flur, Treppe	11,44 m <sup>2</sup>
13 Bad	8,95 m <sup>2</sup>
14 Dusche, WC	8,31 m <sup>2</sup>
15 Zimmer	17,13 m <sup>2</sup>
16 Zimmer	12,16 m <sup>2</sup>
17 Zimmer	12,21 m <sup>2</sup>



**DG**

18 Lounge	34,09 m <sup>2</sup>
-----------	----------------------

▲  
1:300

1:125