



Haus C-J

Die **vier Doppelhäuser C-J** befinden sich im Herzen der Überbauung. Die Baugrundanteile sind **zwischen 211 und 232 m²** und haben eine **Nettowohnfläche von ca. 204 m²**. Jede **Doppelhaushälfte** besitzt **6 Zimmer**, einen **Balkon**, eine **Terrasse** und **2 Abstellräume**. Ausserdem verfügen sie über ein **grosszügiges Dachgeschosszimmer** von **34 m²**.



Baugrundanteil

211,85 m²-
232,88 m²

Wohnfläche

203,54 m²-
203,94 m²

Zimmer

6

Balkon OG 1

8,13 m²

Terrasse OG 1

3,60 m²

Abstellräume

19,89 m²

je nach Objekt geringe Abweichungen möglich

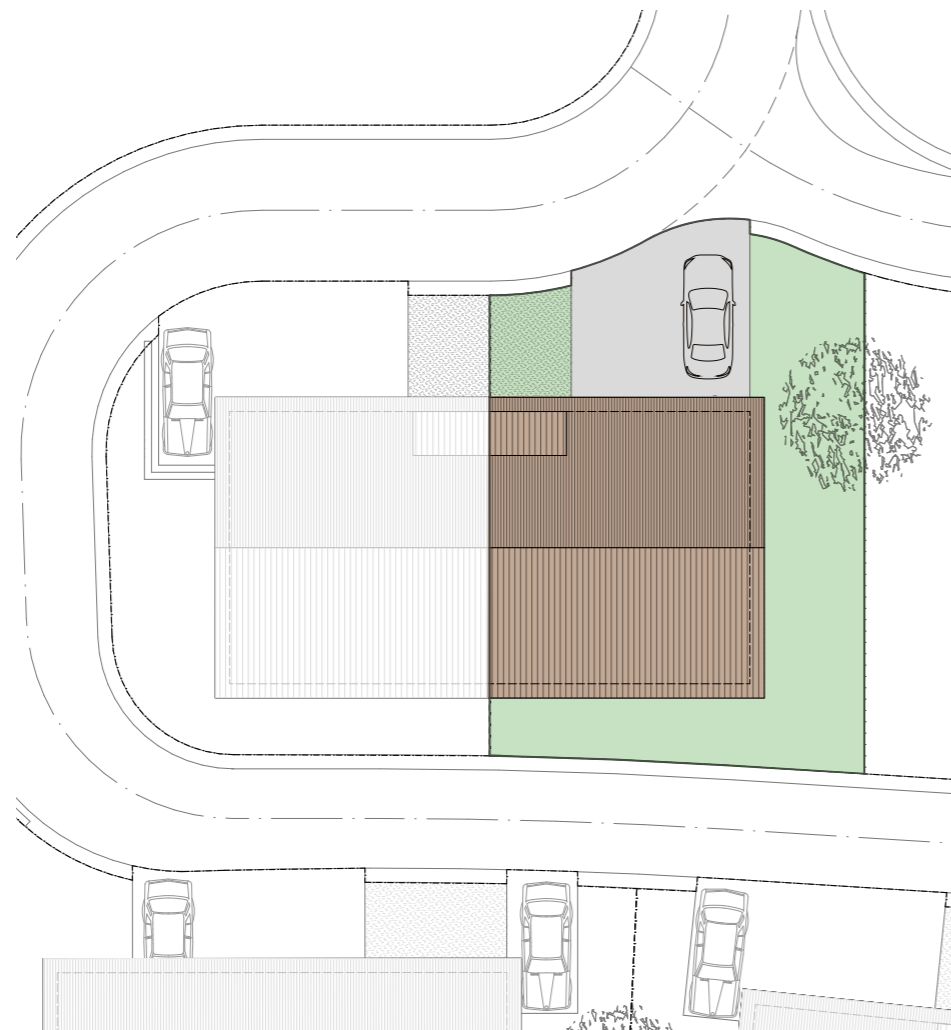
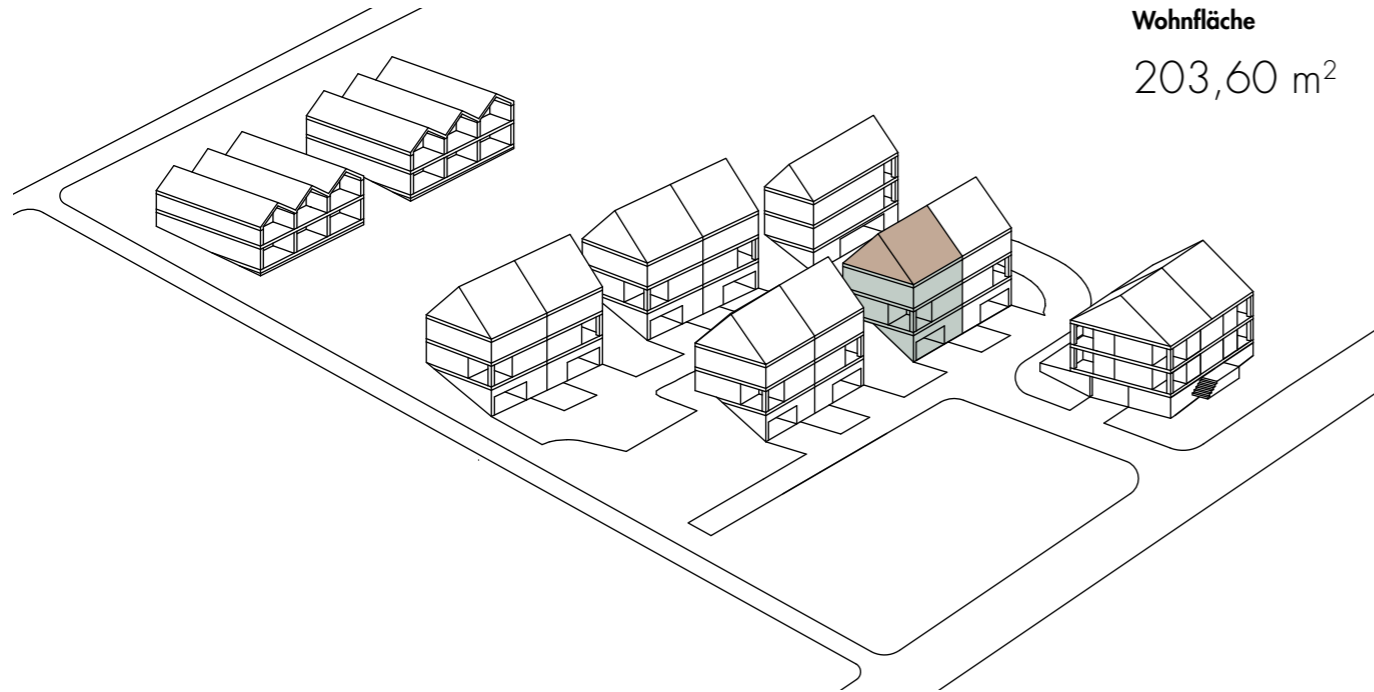
D

Baugrundanteil

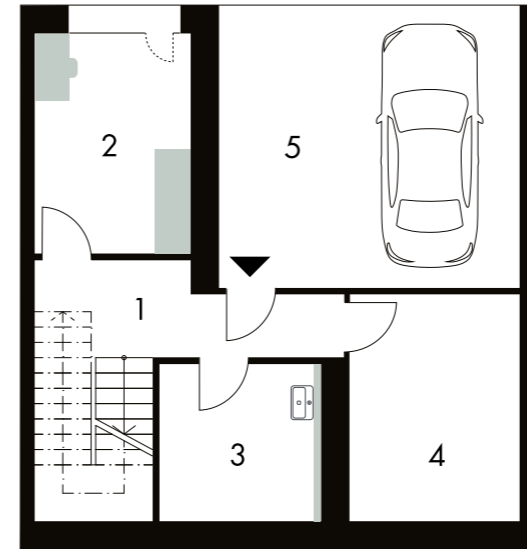
221,62 m²

Wohnfläche

203,60 m²

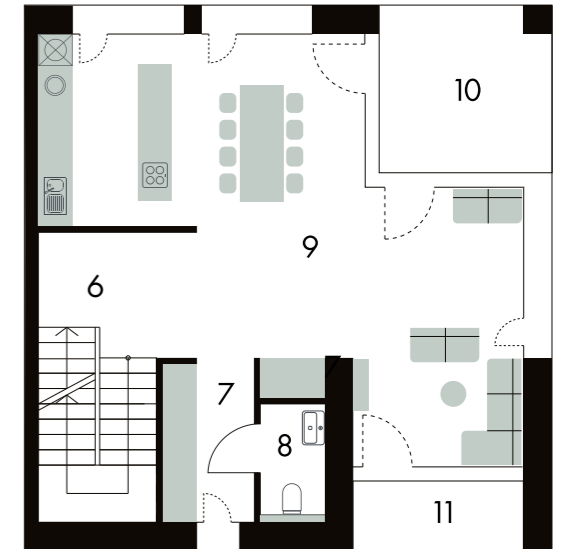


1:300



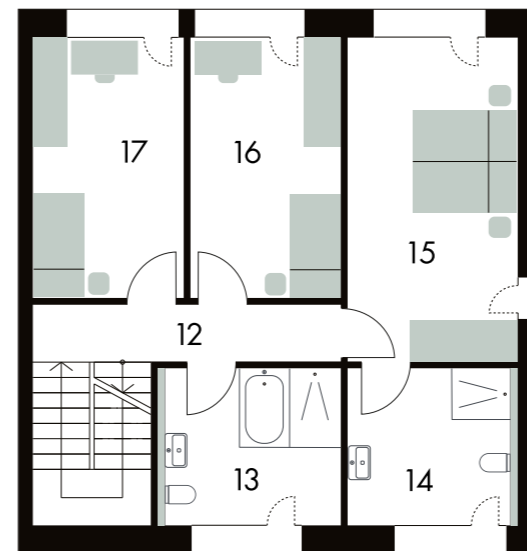
EG

1 Flur, Treppe	10,59 m ²
2 Zimmer	10,67 m ²
3 Abstellraum 1	7,55 m ²
4 Abstellraum 2	12,00 m ²
5 Parkplätze	26,50 m ²



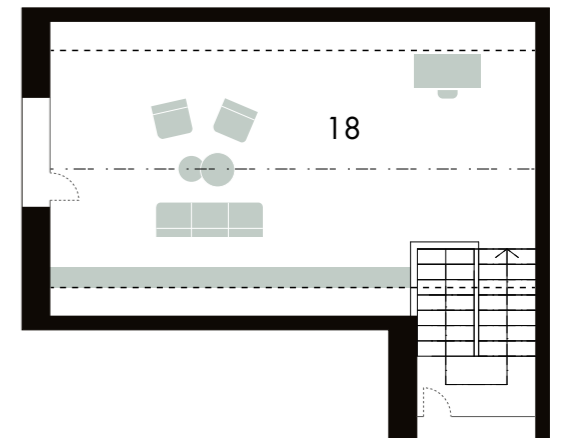
OG 1

6 Flur, Treppe	14,75 m ²
7 Garderobe	4,55 m ²
8 WC	2,11 m ²
9 Wohnen, Essen, Kochen	37,09 m ²
10 Balkon	8,13 m ²
11 Terrasse	3,60 m ²



OG 2

12 Flur, Treppe	11,44 m ²
13 Bad	8,95 m ²
14 Dusche, WC	8,31 m ²
15 Zimmer	17,13 m ²
16 Zimmer	12,16 m ²
17 Zimmer	12,21 m ²



DG

18 Lounge	34,09 m ²
-----------	----------------------

1:125