



# Haus B

Im ruhig gelegenen **Einfamilienhaus B** befinden sich **6 Zimmer** und **zwei Balkone** von je über 10 m<sup>2</sup>. Das **Bad** liegt **getrennt** von je **zwei WCs** im zweiten Geschoss. Ein **Abstellplatz für zwei Pkws** ist im Aussenbereich vorhanden. Die lichtdurchflutete **Wohnküche** ist mit fast 50 m<sup>2</sup> der grösste Raum und bildet das **Herzstück** vom Gebäude.



**Baugrundanteil**

344,93 m<sup>2</sup>

**Wohnfläche**

171,13 m<sup>2</sup>

**Zimmer**

6

**Balkon OG 1**

14,21 m<sup>2</sup>

**Balkon OG 2**

13,22 m<sup>2</sup>

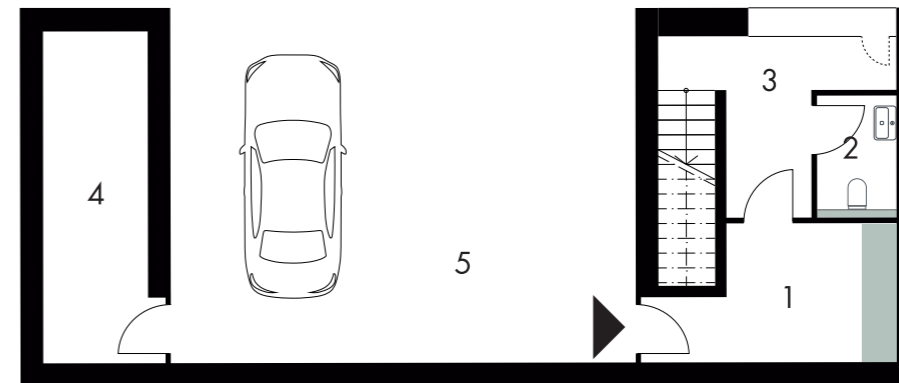
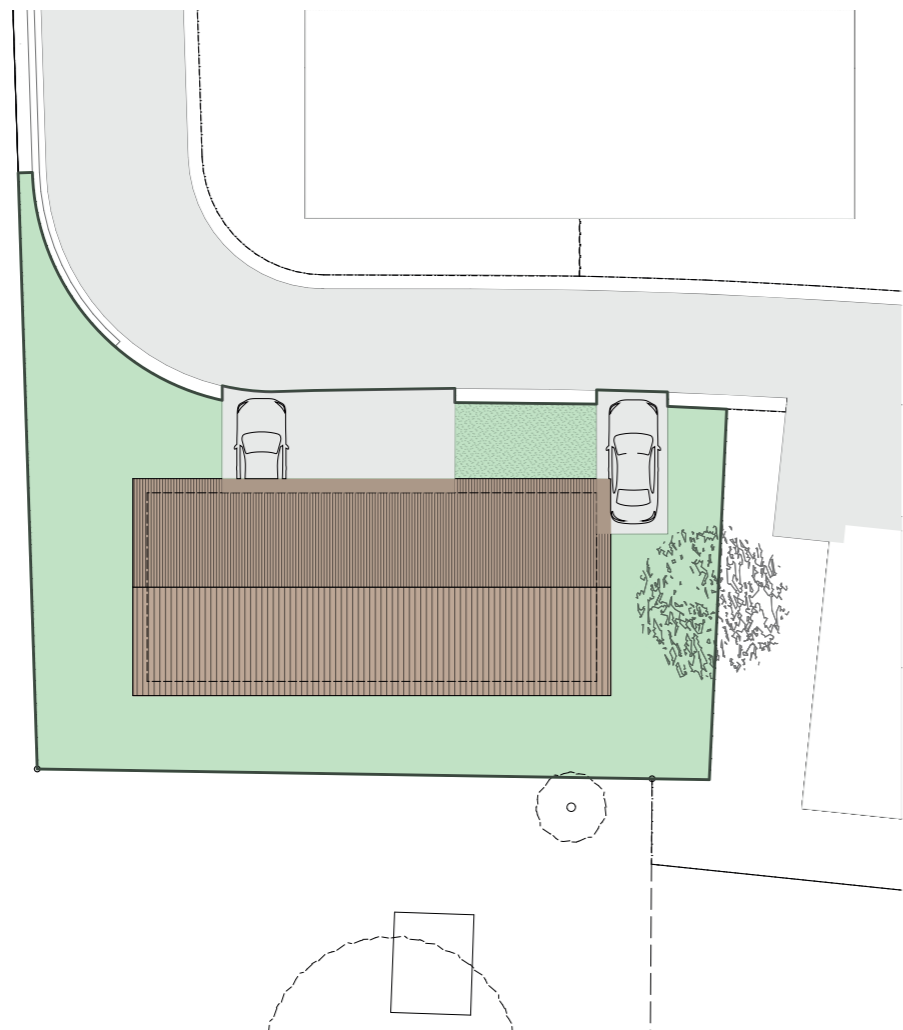
# B

**Baugrundanteil**

344,93 m<sup>2</sup>

**Wohnfläche**

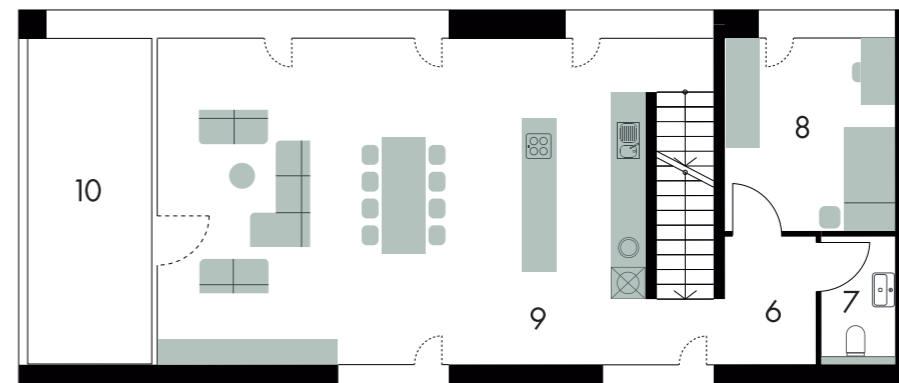
171,13 m<sup>2</sup>



Haus B | EG

**EG**

1 Eingang, Garderobe	9,08 m <sup>2</sup>
2 WC	2,73 m <sup>2</sup>
3 Flur, Treppe	10,81 m <sup>2</sup>
4 Abstellraum	10,80 m <sup>2</sup>
5 Parkplätze	51,28 m <sup>2</sup>



Haus B | OG 1

**OG 1**

6 Flur	5,21 m <sup>2</sup>
7 WC	2,66 m <sup>2</sup>
8 Zimmer	10,19 m <sup>2</sup>
9 Wohnen, Essen, Kochen	48,64 m <sup>2</sup>
10 Balkon	14,21 m <sup>2</sup>



Haus B | OG 2

**OG 2**

11 Flur, Treppe	11,96 m <sup>2</sup>
12 Bad	11,14 m <sup>2</sup>
13 Zimmer	17,55 m <sup>2</sup>
14 Zimmer	12,82 m <sup>2</sup>
15 Zimmer	17,54 m <sup>2</sup>
16 Balkon	13,22 m <sup>2</sup>